

## Technische Daten

### Typ

Nennleistung  
Pulsenergie  
Pulsitzenleistung  
Pulsdauer  
Einzelpuls, Pulsfrequenz  
Elektrische Fokusaufweitung

### Anschlussdaten

Elektrisch  
Leistungsaufnahme  
Standby  
ECOmode™

### Kühlung

### Schutzgas

### Masse

Abmessungen (BxHxT)  
Gewicht

## Technical Data

### Type

*Nominal power*  
*Pulse energy*  
*Pulse peak power*  
*Pulse duration*  
*Single pulse, Pulse frequency*  
*Electrical focus expansion*

### Power Line

*Electrical*  
*Power consumption*  
*Standby*  
*ECOmode™*

### Cooling

### Shielding gas

### Measurements

*Dimensions (WxHxD)*  
*Weight*

Gepulster Nd:YAG Laser  
Wellenlänge 1064 nm  
*Pulsed Nd:YAG laser*  
*wavelength 1064 nm*

60 / 100 Watt  
60 Joule  
8,0 kW  
0 - 50 ms  
0 Hz, 1,0 - 50 Hz  
Ø 0,3 - 2,0 mm

230 Volt, 50 Hz, 13 A  
1700 Watt  
200 Watt  
10 Watt

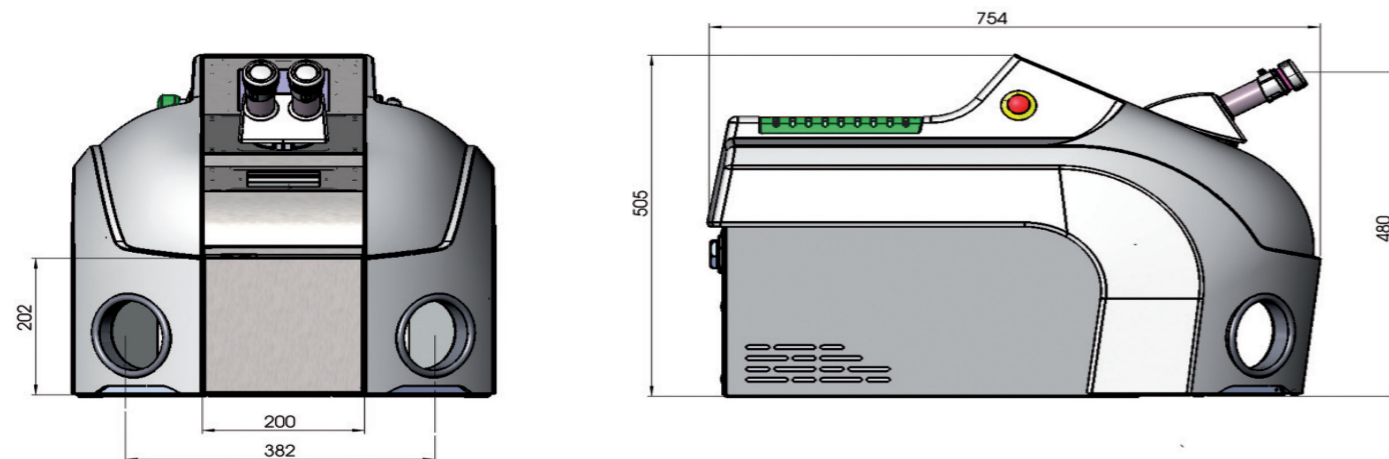
Interner Wasser-Luft-Wärmetauscher  
*Internal water-air heat-exchanger*

Auslösung durch Fuss-Schalter  
*Actuated with foot-pedal*

521 x 505 x 754 mm  
54 kg

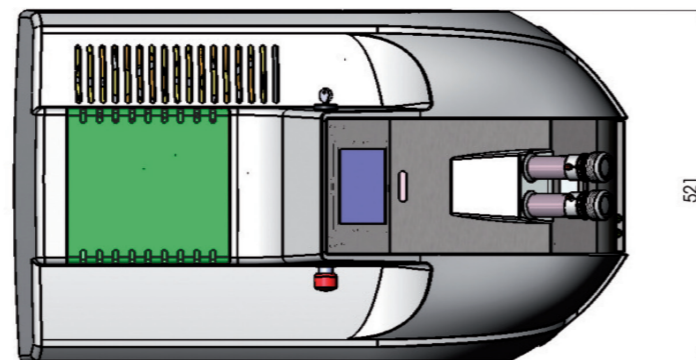
# POWERLASER Desktop

Laser und Maschinen-Sicherheit gemäss EN 13849 - EMC gemäss EN 61326-1 - CE konform  
*Laser and machine safety according EN 13849 - EMC according EN 61326-1 - CE conform*



**Burst Mode** - Bei aktivem Burst-Mode werden solange Laserpulse ausgelöst, bis entweder die festgelegte Anzahl von Pulsen erreicht ist, oder der Fußschalter losgelassen wird.

*With the burst mode activated laser pulses are triggered until the pre-determined number of pulses is reached or the foot switch is released.*



- Kompaktes Laser-Schweissgehäuse  
• *Compact tabletop laser*
- Großer Arbeitsraum bei kleiner Stellfläche  
• *Large workspace - small footprint*
- Optimale Mikroskopfixierung  
• *Perfect microscope fixing*
- Große mittlere Leistung  
• *Large laser power*
- Große Öffnungsklappe zur Arbeitskammer  
• *Large opening of working chamber*
- 5,7" Farb-TFT Touchdisplay  
• *5,7" color touch screen*
- TrueView™  
• *TrueView™*
- Burst Modus  
• *Burst Mode*
- ECO Modus™  
• *Eco Mode™*



**J.SCHMALZ**  
MASCHINEN-WERKZEUGE

Kaulbachstrasse 46 • D - 75175 Pforzheim - Germany  
Telefon: 0 72 31 - 60 90-0 • Telefax 0 72 31 - 60 90-15  
www.j-schmalz.de • eMail: info@j-schmalz.de

**J.SCHMALZ**  
MASCHINEN-WERKZEUGE

## POWERLASER Desktop - Der kompakte Schweißlaser

Hightech platzsparend und ansprechend verpackt – das ist der neue Desktop Laser. Kleiner als je zuvor und doch mit mehr Leistung! Der Desktop profitiert dabei von der innovativen Technologie seines großen Bruders, dem Performance.

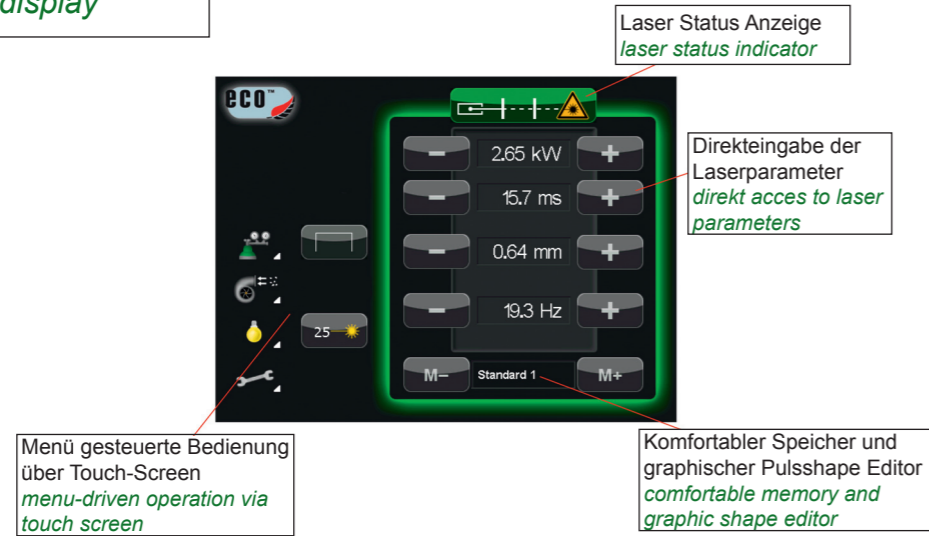
Durch computergesteuerte Laserpulse und überwachte Kühlung ist er ein zuverlässiges Werkzeug. Die tägliche Arbeit wird durch die einfache Bedienung und unterstützende Assistenzsysteme vereinfacht. Durch sein modernes Gehäuse ist er maßgeschneidert für Werkstätten mit geringem Platzangebot und bietet dennoch reichlich Bearbeitungsraum.

## POWERLASER - Compact Tabletop Laser for Manual Welding

*High tech – packed in an attractive housing design with a small footprint – this makes the new Desktop laser outstanding. Smaller than ever and yet equipped with more power! The Desktop benefits from the innovative technology of its big brother, the Performance.*


*Computer-controlled laser pulses and monitored cooling make it a very reliable tool. Everyday work processes are made comfortable thanks to easy handling and supportive weld assist systems. The modern housing design is tailor-made for shops with only little room available and at the same time provides a large working chamber.*


Grosses brillantes TFT Display  
*large brilliant TFT display*




### Desktop-Ausstattungsmerkmale

#### Special Desktop Features

 PulseShape - für eine optimale Pulsformung  
*PulseShape - for difficult alloys to weld for*

 Burst Mode - Bei aktivem Burst-Mode werden solange Laserpulse ausgelöst, bis entweder die festgelegte Anzahl von Pulsen erreicht ist, oder der Fußschalter losgelassen wird.  
*With the burst mode activated laser pulses are triggered until the pre-determined number of pulses is reached or the foot switch is released.*

 Bei aktiviertem ECO-Mode werden Teile des Systems bei Nichtbenutzung systematisch abgeschaltet. Der Stromverbrauch sinkt auf 10 Watt im ECO-Mode.  
*The ECO-mode switches off systems parts when not in use. Power consumption drops to 10 Watt.*

 Deutsches Produkt - Design, Entwicklung, Produktion  
*100 % German product: Design, engineering, production.*

# POWERLASER Desktop



Einfacher und schneller Lampenwechsel  
*Easy and fast exchange of lamp*

Anschlussmöglichkeit für externe Absaugung  
*Connection for external exhaust unit*

Parameter Einstellmöglichkeit innerhalb der Arbeitskammer mittels 3 Joysticks.  
*Parameter controls inside the working chamber with 3 joysticks for direct acces to every parameter*

Integrierte Wasser-Luft-Kühlung mit Ionfilter  
*Integrated water-air cooling with DI filter*

Stereo-Binokular mit Fadenkreuz  
*Stereo-binocular with cross-hair*



Konfektionierung  
*Assembling*



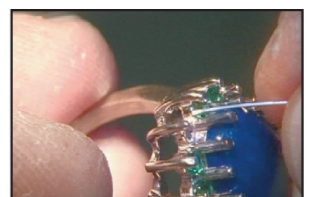
Neue Fassarten  
*New setting methods*



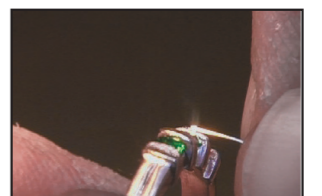
Schweißen von Ketten  
*Welding of chains*



Design  
*Design*



Reparaturarbeiten  
*Repairs*



Arbeiten nahe an Steinen  
*Repairs closed to stones*